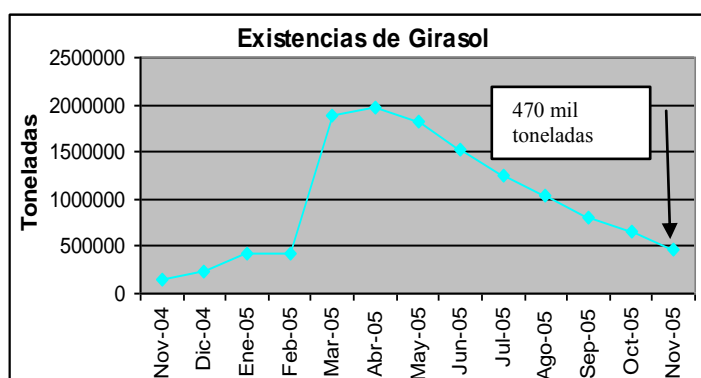
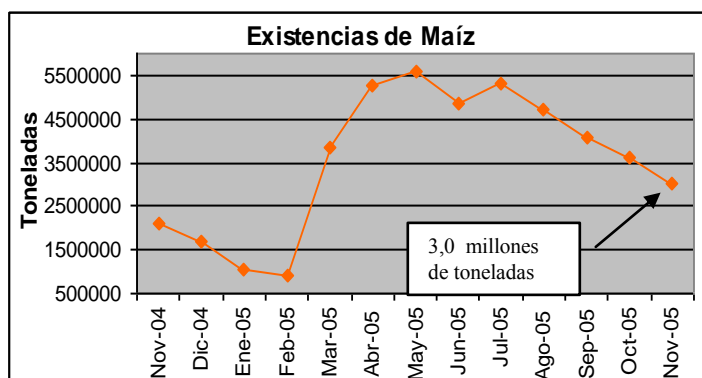
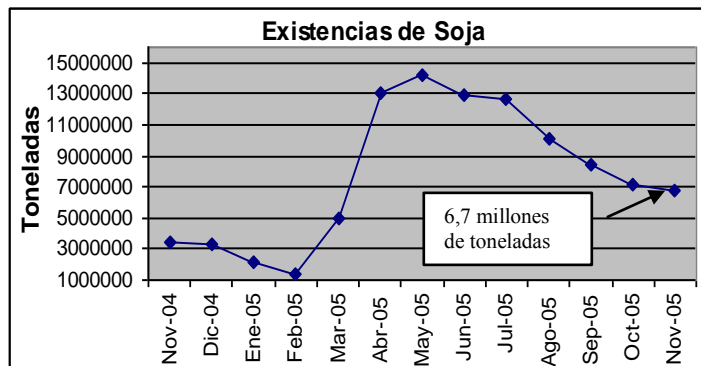
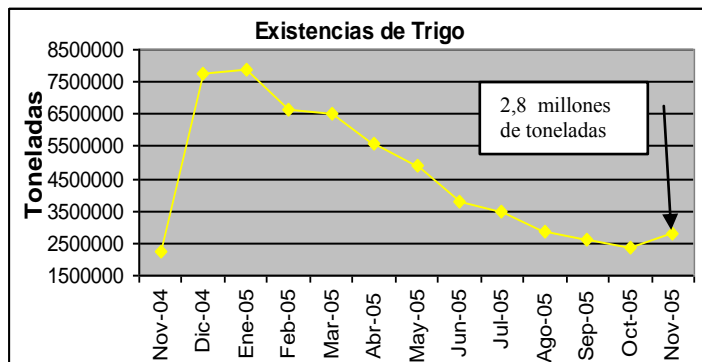


INSTITUTO DE ESTUDIOS ECONOMICOS

Indicadores Comerciales

Año I – Nº 7
DICIEMBRE 2005

Existencia Física de Granos



No se incluye el cereal depositado en el campo de productores, por no haber ingresado al circuito comercial.

Fuente: elaboración propia en base a datos del ONCCA.

Capacidad de almacenaje de las plantas (en toneladas)

Capacidad Instalada	Capacidad utilizada al 30 de noviembre	Porcentaje utilizado	Total de plantas
47.085.738	14.612.984	31,0 %	3.023

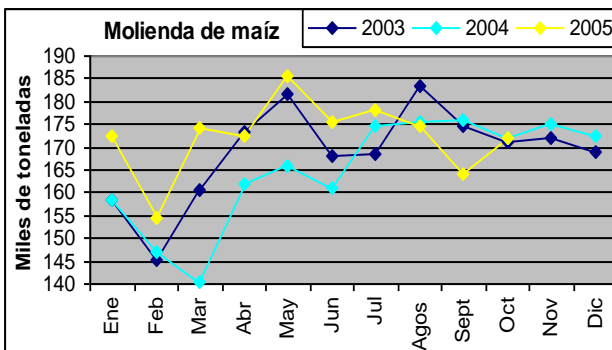
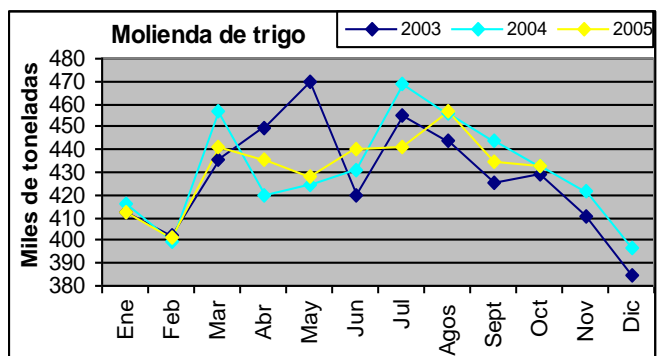
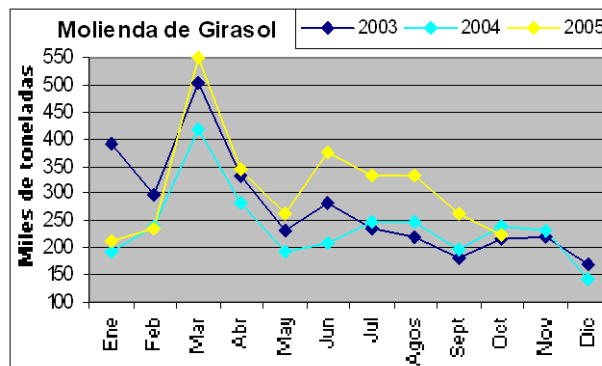
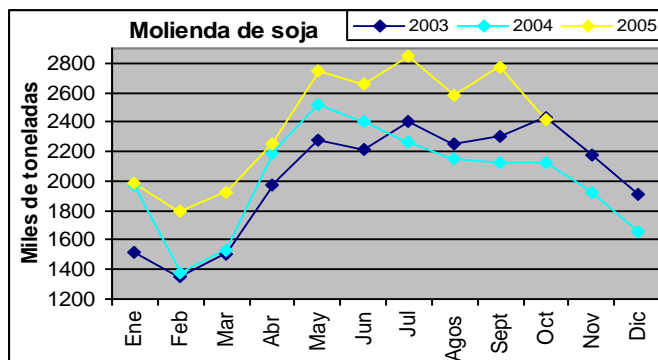
La capacidad de almacenaje está calculada en base a trigo PH 80.

Fuente: ONCCA.

Molienda de granos (en toneladas)

	Acumulado a octubre 2005	Acumulado a octubre 2004	Variación
Soja	23.400.000	20.643.700	13,4 %
Girasol	3.135.700	2.841.000	10,4 %
Trigo	4.323.200	4.348.500	-0,6 %
Maíz	1.723.400	1.633.414	5,5 %

Fuente: elaboración propia en base a datos de la SAGPyA, últimos datos disponibles.

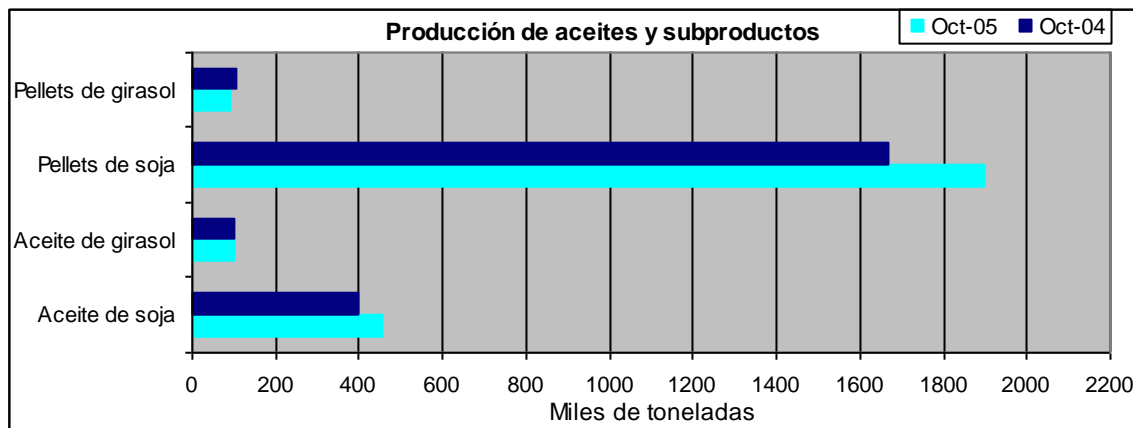


Fuente: elaboración propia en base a datos de la SAGPyA, últimos datos disponibles.

Producción de aceites y subproductos (en toneladas)

	Acumulado a octubre 2005	Acumulado a octubre 2004	Variación
Aceite de girasol	1.339.944	1.040.261	28,8 %
Aceite de soja	4.513.096	3.895.697	15,8 %
Pellets de girasol	1.330.304	1.027.815	29,4 %
Pellets de soja	18.891.909	16.205.338	16,6 %

Fuente: elaboración propia en base a datos de la SAGPyA.



Fuente: elaboración propia en base a datos de la SAGPyA.

Comercio exterior de granos y subproductos

	Noviembre 2005	Octubre 2005	Variación	Noviembre 2004	Variación
Monto (en millones de u\$s)	557,5	659,2	-15,4 %	498,9	11,7 %
Precios promedio (en u\$s por ton.)	183,0	196,0	-6,6 %	161,0	13,7 %
Volumen (en millones de ton.)	3,0	3,4	-11,8 %	3,1	-3,2 %
Embarques (en unidades)	2.958	3.034	-2,5 %	2.558	15,6 %

Fuente: elaboración propia en base a datos del SENASA.

Exportaciones de los principales granos (en toneladas)

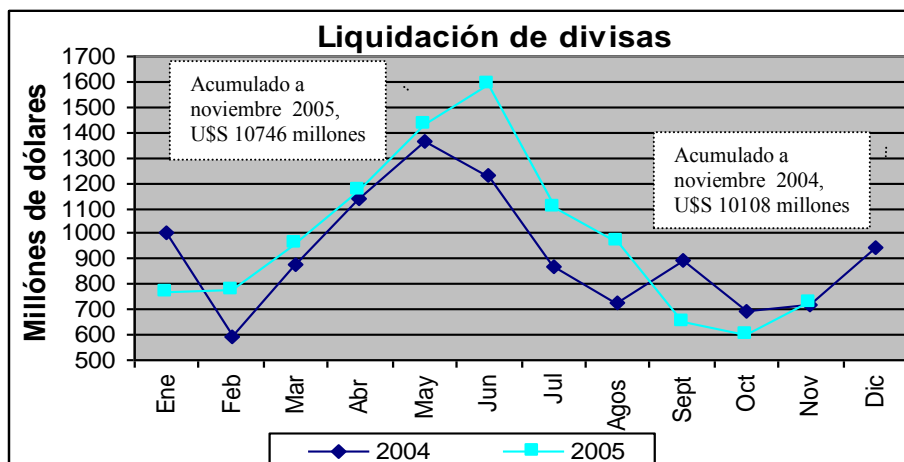
	Potenciales	Acumulado al 14 de diciembre	Progreso comparativo de las exportaciones	
			Campaña 04/05	Campaña 03/04
Soja	9.650	9.596	99,4 %	93,6 %
Girasol	200	99,5	49,8 %	79,3 %
Trigo	11.220	11.211	99,9 %	99,4 %
Maíz	13.250	13.139	99,2 %	95,8 %

Fuente: elaboración propia en base a datos de la Dirección de Mercados (ONCCA-SAGPyA).

Liquidación de divisas de los industriales de oleaginosos y exportadores de cereales (en millones de dólares)

	Noviembre 2005	Octubre 2005	Variación	Noviembre 2004	Variación
Liquidación	724,6	603,1	20,1 %	717,3	1,0 %

Fuente: elaboración propia en base a datos de CIARA.



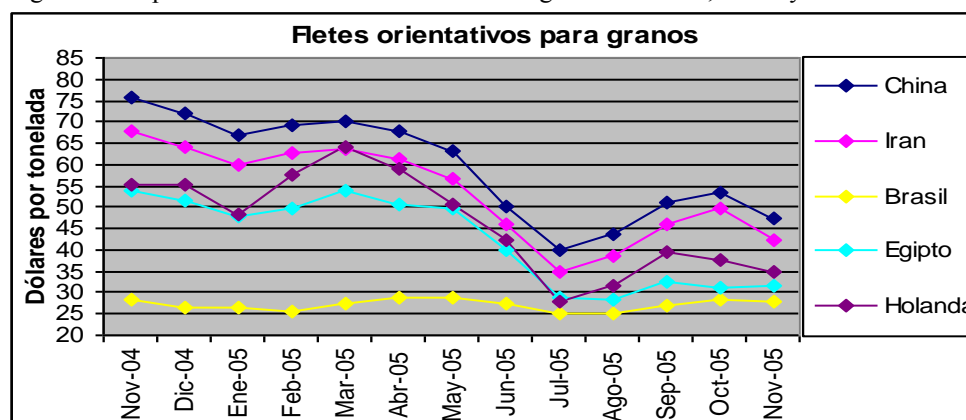
Fuente: elaboración propia en base a datos de CIARA.

Flete marítimo orientativo para granos

Destino	Noviembre 2005	Octubre 2005	Variación	Noviembre 2004	Variación
China ⁽²⁾	47,5	53,5	-11,2 %	75,8	-37,3 %
Irán ⁽²⁾	42,5	49,5	-14,1 %	68,0	-37,5 %
Brasil ⁽²⁾	28,0	28,5	-1,8 %	28,5	-1,8 %
Egipto ⁽²⁾	31,5	31,0	1,6 %	54,0	-41,7 %
Holanda ⁽³⁾	34,8	37,8	-7,9 %	51,5	-32,4 %

⁽²⁾ Barcos con porte de 40000 toneladas. ⁽³⁾ Barcos con porte de 25000 toneladas.

Fuente: Área Regímenes Especiales – Dirección de Mercados Agroalimentarios, SAGPyA.



Fuente: Elaboración propia en base a datos del Área de Regímenes Especiales - Dirección de Mercados Agroalimentarios, SAGPyA.

Flete por camión, a granel (en pesos por tonelada)

Kilómetros	Noviembre 2005	Octubre 2005	Variación	Noviembre 2004	Variación
20	10,6	10,6	0,0 %	9,7	9,3 %
100	23,7	23,7	0,0 %	21,5	10,2 %
500	78,8	78,8	0,0 %	71,6	10,1 %
1000	141,3	141,3	0,0 %	128,5	10,0 %

Se consideran camiones con capacidad de carga de 30 toneladas.

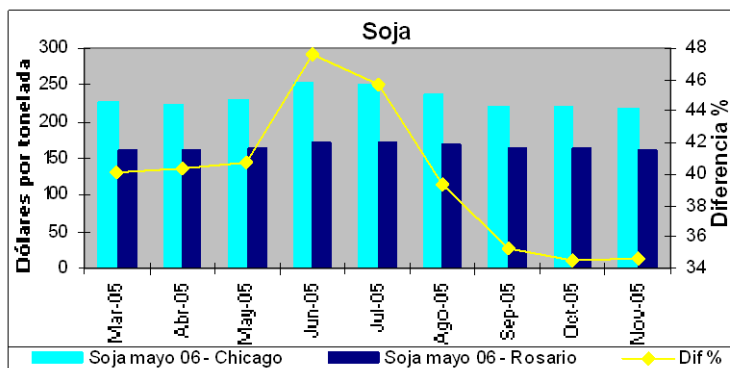
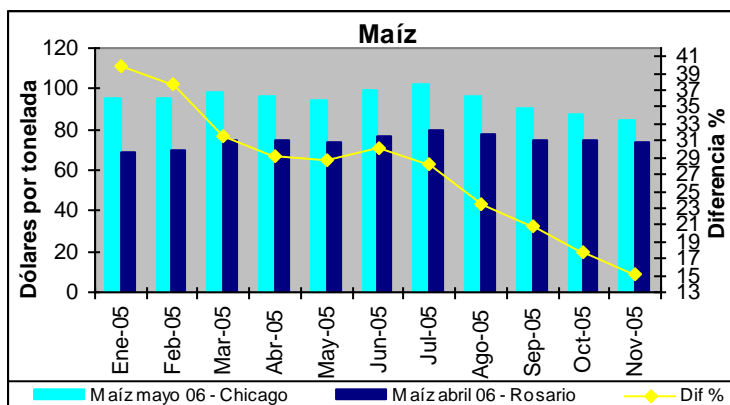
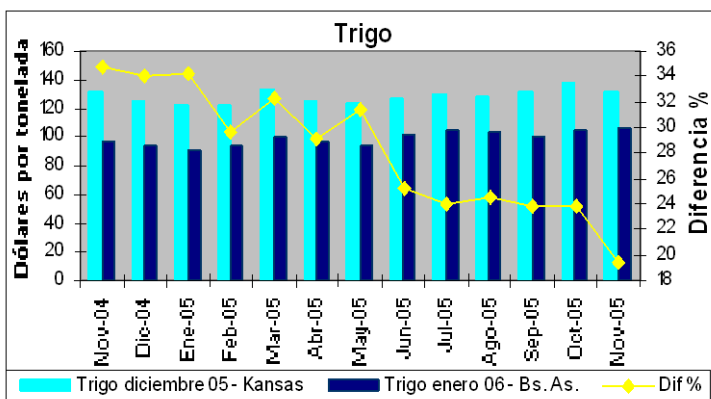
Fuente: Área Regímenes Especiales – Dirección de Mercados Agroalimentarios, SAGPyA.

Camiones arribados en puerto

Puerto	Noviembre 2005	Octubre 2005	Variación
Rosario y zona	59.553	59.703	-0,3 %
Dársena y Buenos Aires	4.893	6.053	-19,2 %
Necochea	5.055	7.025	-28,0 %
Bahía Blanca	7.147	8.723	-18,1 %

Fuente: elaboración propia en base a datos de la Cámara Gremial de Recibidores de Cereales, Oleaginosas y afines de la Bolsa de Cereales.

Diferencial de precios en mercados de futuros



Fuente: elaboración propia. Contratos correspondientes a similares posiciones de distintas plazas y los diferenciales de precios originados. La línea amarilla marca la diferencia porcentual entre los precios de la plaza internacional de referencia (Chicago o Kansas) y el de la plaza local (Rosario o Bs. As.).

Brasil: Precios de indiferencia del trigo importado (en dólares por tonelada)

EE.UU. Hard red #2	Diferencia respecto FOB Argentina	Canadá Feed Wheat #2	Diferencia respecto FOB Argentina	Australia Hard Wheat	Diferencia respecto FOB Argentina
184,5	55,5	138,9	9,9	199,9	70,9

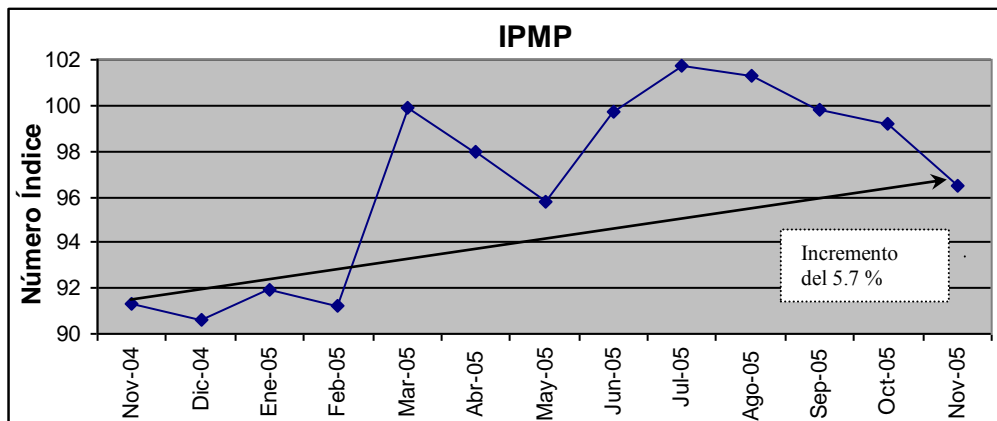
El precio de indiferencia se obtiene adicionando el 10,5% (arancel de importación extra zona) al precio FOB del 20 de diciembre de los países seleccionados. La diferencia es respecto al precio FOB puertos argentinos del 20 de diciembre (129 dólares por tonelada). Fuente: elaboración propia.



INSTITUTO DE ESTUDIOS ECONOMICOS

Año I – N° 7
DICIEMBRE 2005

Índice de precios de las materias primas (en dólares estadounidenses)



Fuente: Elaboración propia en base a datos del Banco Central de la Republica Argentina. Base diciembre 1995 = 100.